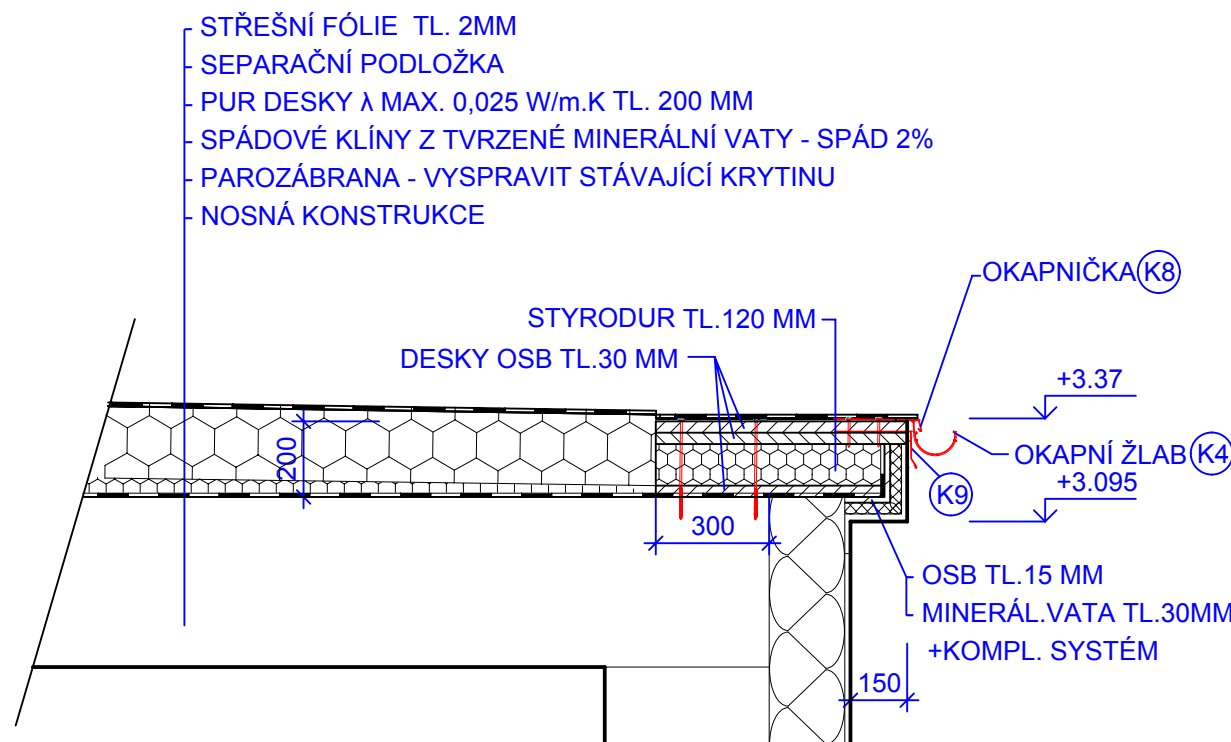
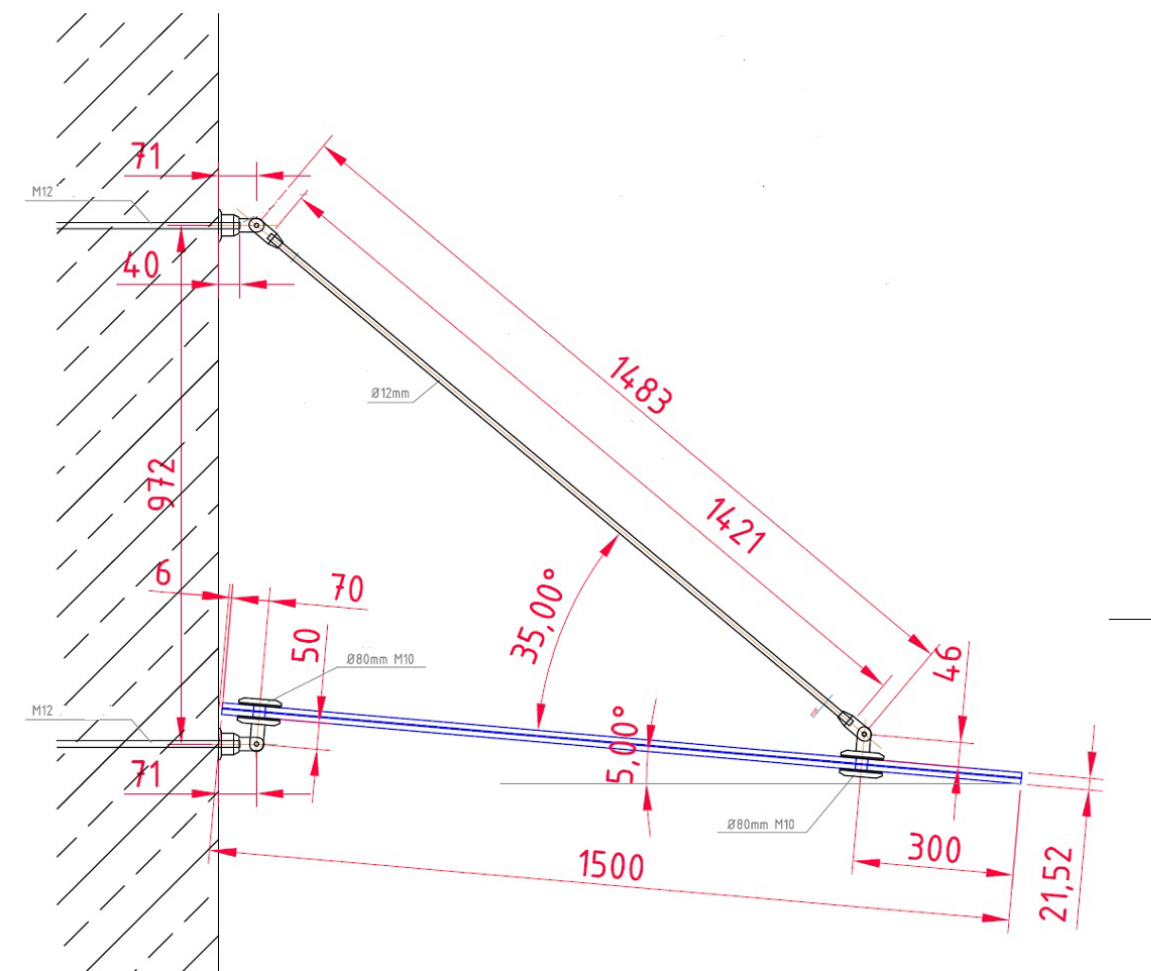


- POZN.3** - STÁVAJÍCÍ DŘEVĚNÁ PERGOLA - NOSNÉ TRÁMY A ZASTŘEŠENÍ JE POTŘEBA UPRAVIT (ZKRÁTIT) TAK, ABY MOHLO BÝT PROVEDENO ZATEPLENÍ OBJEKTU.
- POZN.7** - MARKÝZA Z LEPENÉHO BEZPEČNOSTNÍHO SKLA, VYLOŽENÍ CCA 1,5M, ZPŮSOB KOTVENÍ DLE ZVOLENÉHO DODAVATELE
- POZN.8** - STÁVAJÍCÍ ŽEBŘÍK DEMONTOVAT, PRODLOUŽIT KOTEVNÍ ŽELEZA, PROVÉST NOVÝ NÁTÉR A PO PROVEDENÍ ZATEPLOVACÍHO SYSTÉMU OPĚTO SADIT
- » ZDIVO I.NP A II.NP KOMPLETNÍ TEPELNĚ IZOLAČNÍ SYSTÉM - MINERÁL. VATA -  $\lambda$  MAX. 0,039 W/m.K, TL. 200 MM S PROBARVENOU OMÍTKOU ZRNO 2 MM - ODSTÍN NCS S 0530-Y (SILIKÁTOVÁ OMÍTKA), ČÁST FASÁDY S OBKLADEM IMITACÍ KAMENE INCANA ARCADE
- » SOKLOVÉ ZDIVO S OBKLADEM IMITACÍ KAMENE INCANA ARCADE
- » STÁVAJÍCÍ ŘÍMSY ODBOURAT, DEMONTOVAT OKAPOVÝ SYSTÉM
- » STÁVAJÍCÍ DŘEVĚNÁ OKNA POSTUPNĚ DEMONTOVAT, PROVÉST NOVÝ NÁSTŘIK A PO OKLEPÁNÍ VENKOVNÍ OMÍTKY OSADIT K VNĚJŠÍMU LÍCI FASÁDY. Z VNITŘNÍ STRANY ZAČISTIT OSTĚNÍ, OSADIT NOVÉ VNITŘNÍ A VENKOVNÍ PARAPETY.
- » DO ZATEPLOVACÍHO SYSTÉMU BUDOU OSAZENY NADOKENNÍ ŽALUZIOVÉ BOXY + PŘÍPRAVA NA EL.OVLÁDÁNÍ

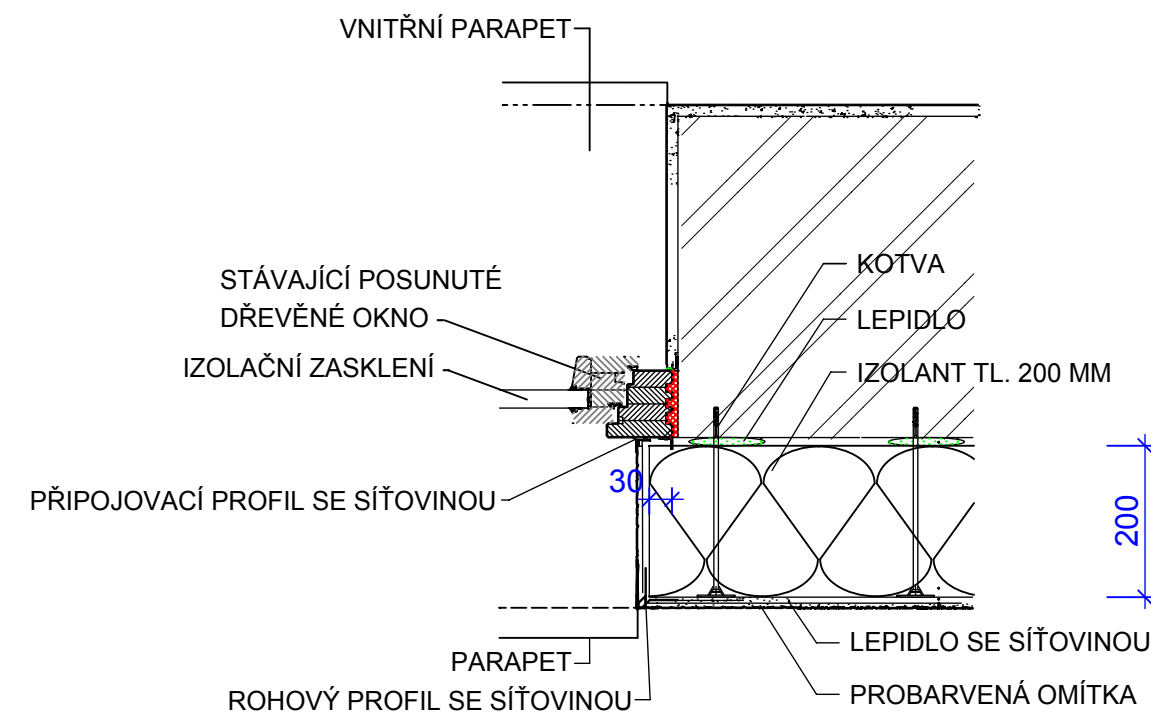
## UKONČENÍ U OKAPU S1



## SCHÉMA OSAZENÍ MARKÝZY



## ŘEZ OSTĚNÍM - ZATEPLOVACÍ SYSTÉM TL. 200 MM



KOMPLETNÍ TEPELNĚ IZOLAČNÍ SYSTÉM - MINERÁL. VATA -  $\lambda$  MAX. 0,039 W/m.K, TL. 200 MM S PROBARVENOU OMÍTKOU ZRNO 2 MM

ARCHITEKTONICKO-STAVEBNÍ ŘEŠENÍ				
projektant	Ing. JAN ŠPAČEK			
ved. projektant	Ing. Jan Špaček			
stavební úřad	KLADNO			
stavba	MODERNIZACE OBVODOVÉHO PLÁŠTĚ HLAVNÍ BUDOVY			
vykres	PŮDORYS II.NP, DETAILY			
datum	12/2018	stupeň	DPS	měřítko
				1:100, 1:10, 1:20
				form. A4
				4
				2